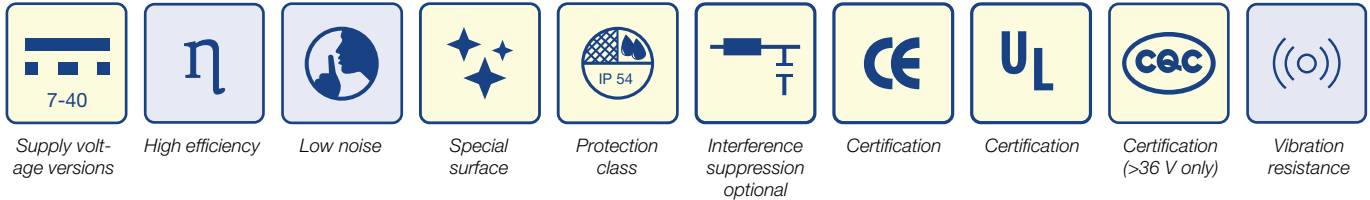
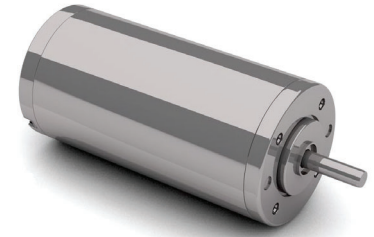


## » GR 42x40 | cont. 21 W, peak 38 W

- » Mechanical commutation through multi bar commutator provides long lifetime
- » Operation in both directions of rotation
- » Ball bearing at motor output shaft is standard
- » With optional cover IP 54 possible
- » Custom shaft length and diameter, shaft on both sides, special winding, higher protection class up to IP 67 on request

- » Mechanische Kommutierung über vierteiligen Kollektor bietet lange Lebensdauer
- » Drehrichtung Rechts-/ Linkslauf
- » Motorwelle abtriebsseitig kugellagert ist Standard
- » Mit optionaler Schutzhaube IP 54 möglich
- » Abweichende Wellenlängen und -durchmesser, beidseitige Welle, Sonderwicklung, höhere Schutzart bis IP 67 auf Anfrage



Data/ Technische Daten		GR 42x40		
Nominal voltage/ Nennspannung	VDC	12	24	40
Nominal current/ Nennstrom	A <sup>*)</sup>	2.7	1.2	0.8
Nominal torque/ Nennmoment	Nm <sup>*)</sup>	0.053	0.057	0.057
Nominal speed/ Nenn Drehzahl	rpm <sup>*)</sup>	3750	3100	3400
Stall torque/ Anhaltmoment	Nm <sup>**)</sup>	0.319	0.33	0.356
Maximum torque/ Maximales Moment	Nm <sup>**)</sup>	0.319	0.33	0.356
No load speed/ Leerlaufdrehzahl	rpm <sup>*)</sup>	4550	3800	3950
Nominal output power/ Dauerabgabeleistung	W <sup>*)</sup>	20.8	18.5	20.3
Maximum output power/ Maximale Abgabeleistung	W <sup>*)</sup>	37.95	32.3	36.6
Torque constant/ Drehmomentkonstante	Nm A <sup>-1**)</sup>	0.0247	0.0584	0.0913
Terminal Resistance/ Anschlusswiderstand	Ω	0.91	4.2	10.1
Terminal inductance/ Anschlussinduktivität	mH	1	5.1	15.7
Starting current/ Anlaufstrom	A <sup>*)</sup>	13.2	5.68	3.97
No load current/ Leerlaufstrom	A <sup>*)</sup>	0.44	0.18	0.12
Demagnetisation current/ Entmagnetisierungsstrom	A <sup>*)</sup>	≥ 24	≥ 10.5	≥ 6.3
Rotor inertia/ Rotor Trägheitsmoment	gcm <sup>2</sup>	110	110	110
Weight of motor/ Motorgewicht	kg	0.49	0.49	0.49

\*)  $\Delta\vartheta_w = 100\text{ K}$ ; \*\*)  $\vartheta_R = 20^\circ\text{C}$  \*\*) at nominal point/ im Nennpunkt

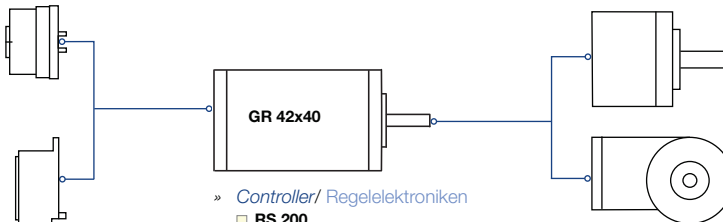
### Modular System/ Modulares Baukastensystem

#### » Brakes/ Bremsen

- E 38

#### » Encoder/ Geber

- MG 2
- ME 52
- RE 20
- RE 30 (TI)
- RE 56 (TI)



#### » Controller/ Regelelektroniken

- RS 200
- BGE 6005 A
- BGE 6010 A
- BGE 5510 dPro

#### » Accessories/ Zubehör

- Cover IP54 / Schutzhaube IP54

#### » Planetary Gearboxes/ Planetengetriebe

- PLG 32
- PLG 42 K
- PLG 42 S
- PLG 52

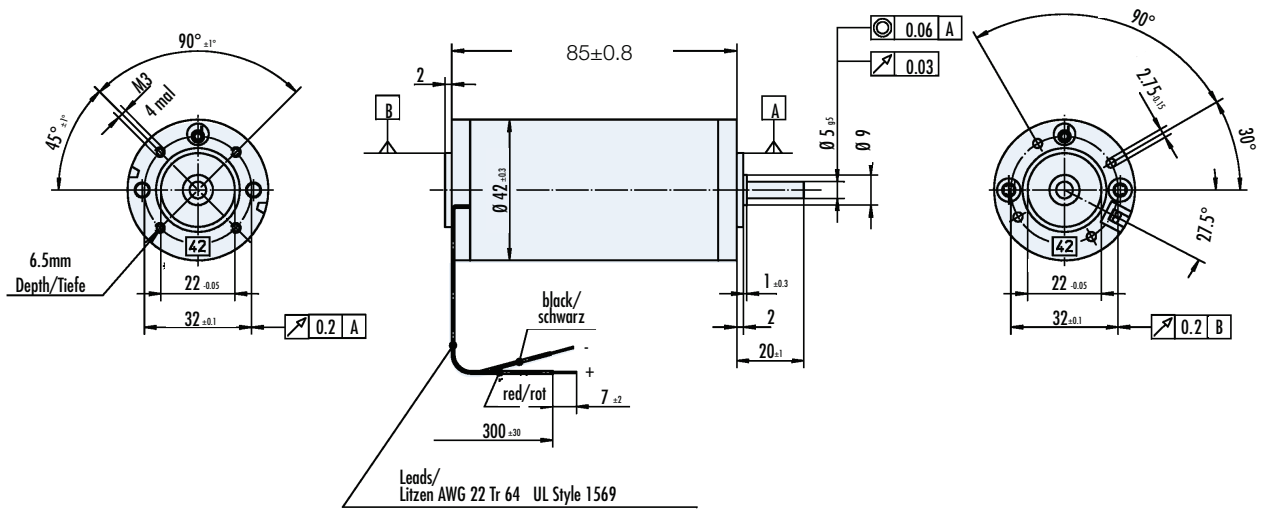
#### » Angular Gearboxes/ Winkelgetriebe

- SG 45
- SG 62

You can individually configure your suitable product and download technical data and drawings for the combination at [www.dunkermotoren.com/en/configuration/](http://www.dunkermotoren.com/en/configuration/)

Unter [www.dunkermotoren.de/konfigurator](http://www.dunkermotoren.de/konfigurator) können Sie Ihr passendes Produkt individuell konfigurieren und technische Daten und Zeichnung für die Kombination herunterladen.

Dimensions in mm/ Maßzeichnung in mm



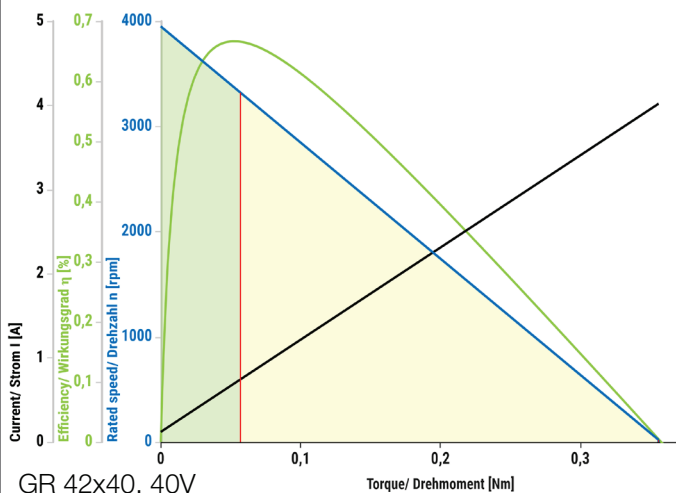
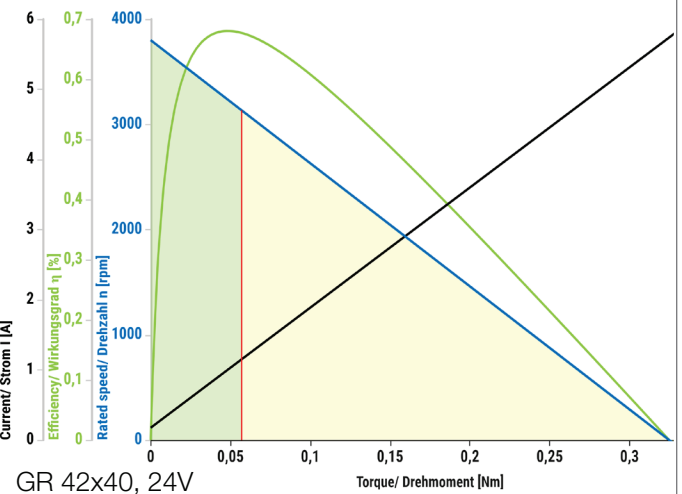
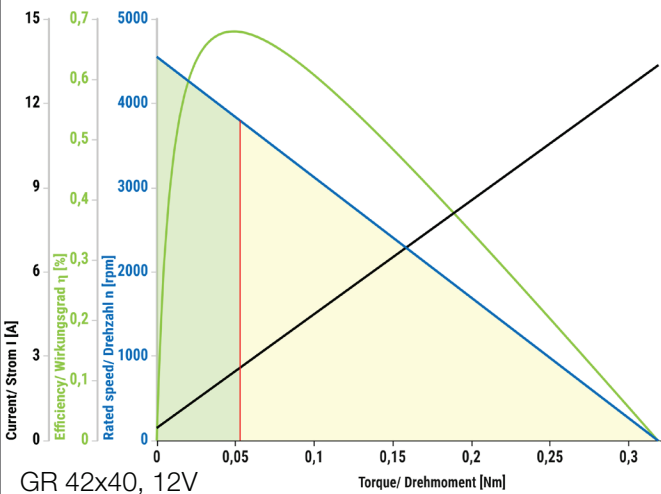
Shaft/ Welle	
front/ vorne	back/ hinten
5 x 20 mm	-
5 x 45 mm	-
5 x 45 mm	5 x 45 mm

F<sub>axial</sub> = max. 30N  
F<sub>radial</sub> = max. 60N

Characteristic diagram/ Belastungskennlinien

In accordance with/ Belastungskennlinien gezeichnet nach EN 60034

Continuous operation/ Dauerbetrieb Cyclical operation/ Zykl. Betrieb — Current torque/ Strom-Drehmoment — Speed torque/ Drehzahl-Drehmoment — Efficiency/ Effizienz



Preferred series/ Vorzugsreihe Standard product/ Standardprodukt On request/ auf Anfrage See notes page 8/ Hinweise siehe S. 8